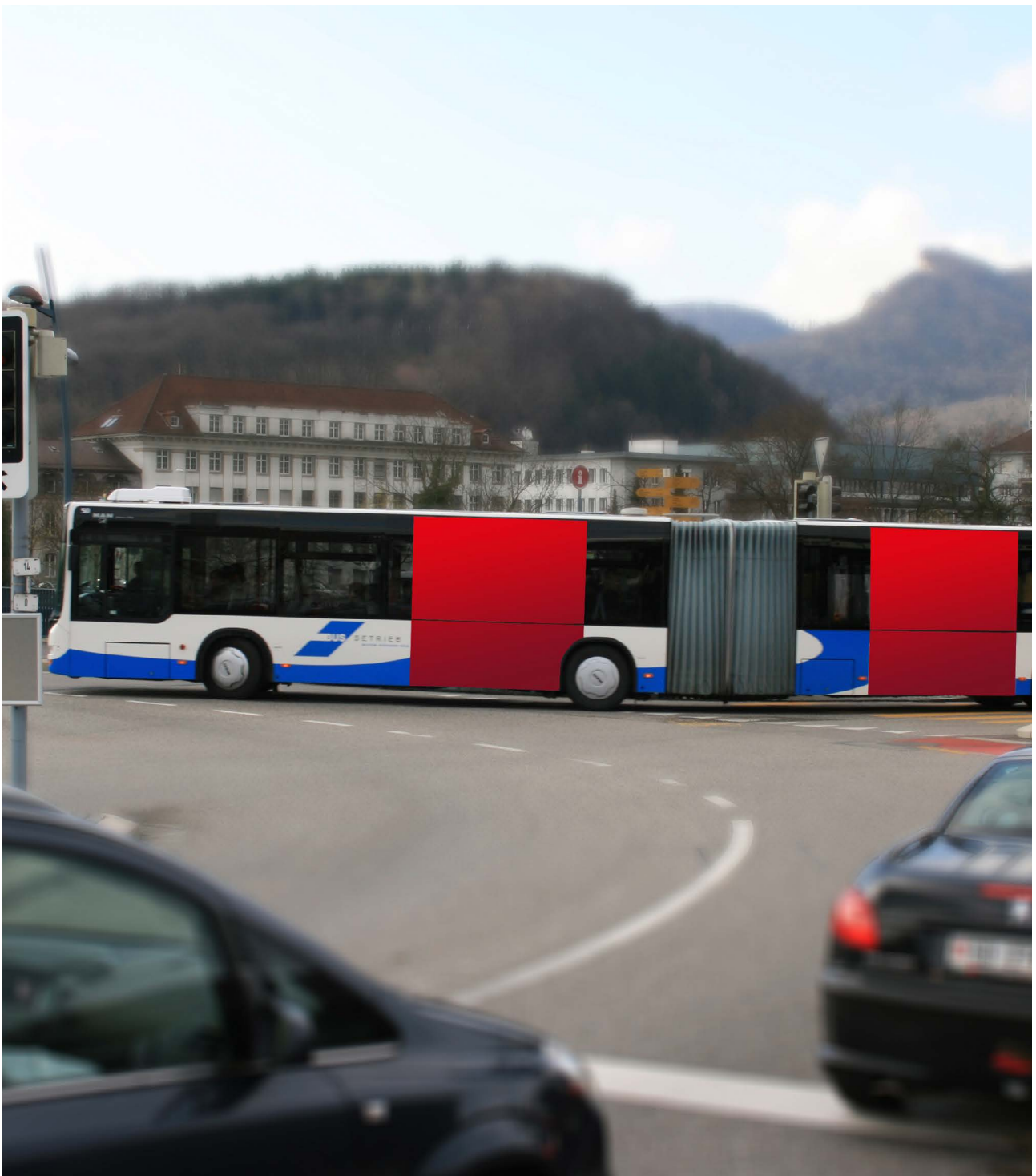


# Werbung in und an Verkehrsmitteln

## Region Olten – Zofingen – Balsthal



**Höchste Präsenz und Mobilität mit Fahrzeug-Aussenwerbung** Auf allen wichtigen Verkehrsachsen, an Haltestellen, Plätzen, in den Zentren und Quartieren – Aussenformate sind überall präsent und erreichen die breite Bevölkerung und sämtliche Verkehrsteilnehmer.



**Traffic Board  
Ganz gross**  
Traffic Boards sind Eyecatcher in den pulsierenden Stadtzentren.



**Ganzheck  
Abgefahren**  
Ein originell gestaltetes Ganzheck lässt einen den Stau vergessen.



**Dachlängsformat  
Werbung  
am Meter**  
Mit 4 bis 36 Metern Länge schlicht nicht zu übersehen.



**Teilheck  
Carosserie  
Dicht dran**  
auf Augenhöhe mit den nachfolgenden Automobilisten.



**Ganzgestaltung  
Stadtgespräch**  
Ihre Werbung geniesst einen einzigartigen, unvergesslichen Auftritt.



**Teilheck Fenster  
Von weitem  
sichtbar**  
Die Werbefläche ragt deutlich aus dem Verkehr heraus.

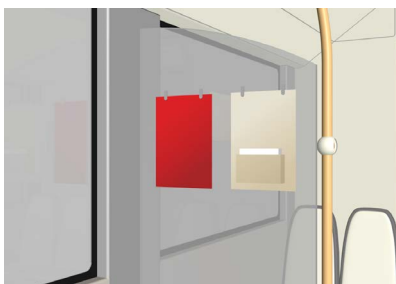
## Preise 2021

**TB – Traffic Board, F200T – F200 Traffic, DF – Dachlängsformat, THC – Teilheck Carosserie, THF – Teilheck Fenster, GH – Ganzheck, GG – Ganzgestaltung**

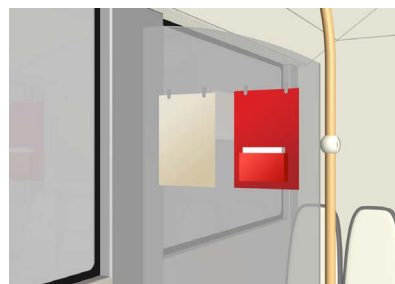
Verkehrsbetrieb	VB-Bez.	TB	DF	THC	THF	GH	GG	Aushang Dauer
Busbetriebe	BOGG	8 000	3 500	4 000	4 000	8 000	35 000	12 Monate
Olten Gösgen Gäu		5 600	2 450	2 800	2 800	5 600	24 500	6 Monate
		3 200	1 400	1 600	1 600	3 200	14 000	3 Monate
AVA – Bus Region	RZR	8 000	2 500	4 400	4 400	8 000	25 000	12 Monate
Zofingen / Reiden		5 600	1 750	3 080	3 080	5 600	17 500	6 Monate
		3 200	1 000	1 760	1 760	3 200	10 000	3 Monate
PostAuto	PBALS	5 000	1 500	2 500	2 500	5 000	20 000	12 Monate
Thal-Gäu-Lebern		3 500	1 050	1 750	1 750	3 500	14 000	6 Monate
		2 000	600	1 000	1 000	2 000	8 000	3 Monate

Preise in CHF, brutto, exkl. MwSt. Beraterkommission (BK) 5%.  
 Alle Angaben ohne Gewähr. Angebots- und Preisänderungen vorbehalten.

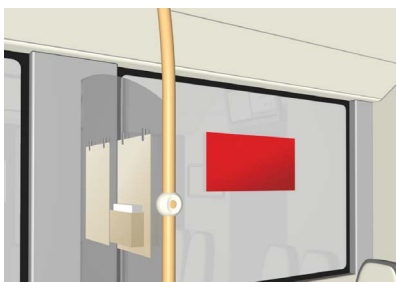
**Innenformate befinden sich im unmittelbaren Sichtbereich der Fahrgäste: Werbung, die buchstäblich «nahe liegt».** Innenformate schaffen rasch Kontakte. In den Fahrzeugen des ÖV haben die Fahrgäste Zeit und Gelegenheit, die Botschaften und Angebote zu studieren. Standardisierte Formate und die Verfügbarkeit bei praktisch allen Verkehrsbetrieben ermöglichen zudem einen schweizweiten Aushang.



**Hängekarton  
Standardformat**  
Die Werbewirkung von Hängekartons erreicht Spitzenwerte.



**Hängekarton  
mit Dispenser  
Zum Mitnehmen**  
Antwortkarten oder Broschüren sprechen die Fahrgäste zusätzlich an.



**Fenster-  
transparent  
Beste Aussichten**  
Hohe Werbewirkung dank unmittelbarer Nähe zum Betrachter.

## Preise 2021

### Hängekarton

Verkehrsbetrieb	Fahrgäste pro Jahr in Tsd	Anzahl (Stk/Serie)	*Seiten	7 Tage	14 Tage	21 Tage	28 Tage	+ weitere 7 Tage
Busbetriebe Olten Gösgen Gäu	7 264	66	2	930.60	1 353.00	1 775.40	2 197.80	422.40
AVA – Bus Region Zofingen/Reiden	2 974	24	2	314.40	458.40	602.40	746.40	144.00
PostAuto Thal–Gäu–Lebern	2 169	32	2	451.20	656.00	860.80	1 065.60	204.80

\* Sichtbarkeit beidseitig ohne Garantie

### Hängekarton mit Dispenser

Verkehrsbetrieb	Fahrgäste pro Jahr in Tsd	Anzahl (Stk/Serie)	*Seiten	7 Tage	14 Tage	21 Tage	28 Tage	+ weitere 7 Tage
Busbetriebe Olten Gösgen Gäu	7 264	66	2	1 234.20	1 841.40	2 448.60	3 055.80	607.20
AVA – Bus Region Zofingen/Reiden	2 974	24	2	417.60	626.40	835.20	1 044.00	208.80
PostAuto Thal–Gäu–Lebern	2 169	32	2	598.40	892.80	1 187.20	1 481.60	294.40

\* Sichtbarkeit beidseitig ohne Garantie

### Fenstertransparent

Verkehrsbetrieb	Fahrgäste pro Jahr in Tsd	Anzahl (Stk/Serie)	1 Monat (4 W)	3 Monate (13 W)	6 Monate (26 W)	12 Monate (52 W)
Busbetriebe Olten Gösgen Gäu	7 264	66	2 706.00	4 488.00	7 062.00	12 210.00
AVA – Bus Region Zofingen/Reiden	2 974	24	936.00	1 584.00	2 520.00	4 392.00
PostAuto Thal–Gäu–Lebern	2 169	16	656.00	1 088.00	1 712.00	2 960.00

Fenstertransparente: Aufgrund unserer fixen Aushangdaten kann die Anzahl Aushangwochen pro Monat variieren. Dies führt zu unterschiedlichen Monatspreisen.

Preise in CHF, brutto, exkl. MwSt. Beraterkommission (BK) 5%.

Alle Angaben ohne Gewähr. Angebots- und Preisänderungen vorbehalten.

Die Streckenpläne aller Verkehrsbetriebe finden Sie unter [www.traffic.ch/de/planung/regionalangebot/](http://www.traffic.ch/de/planung/regionalangebot/)